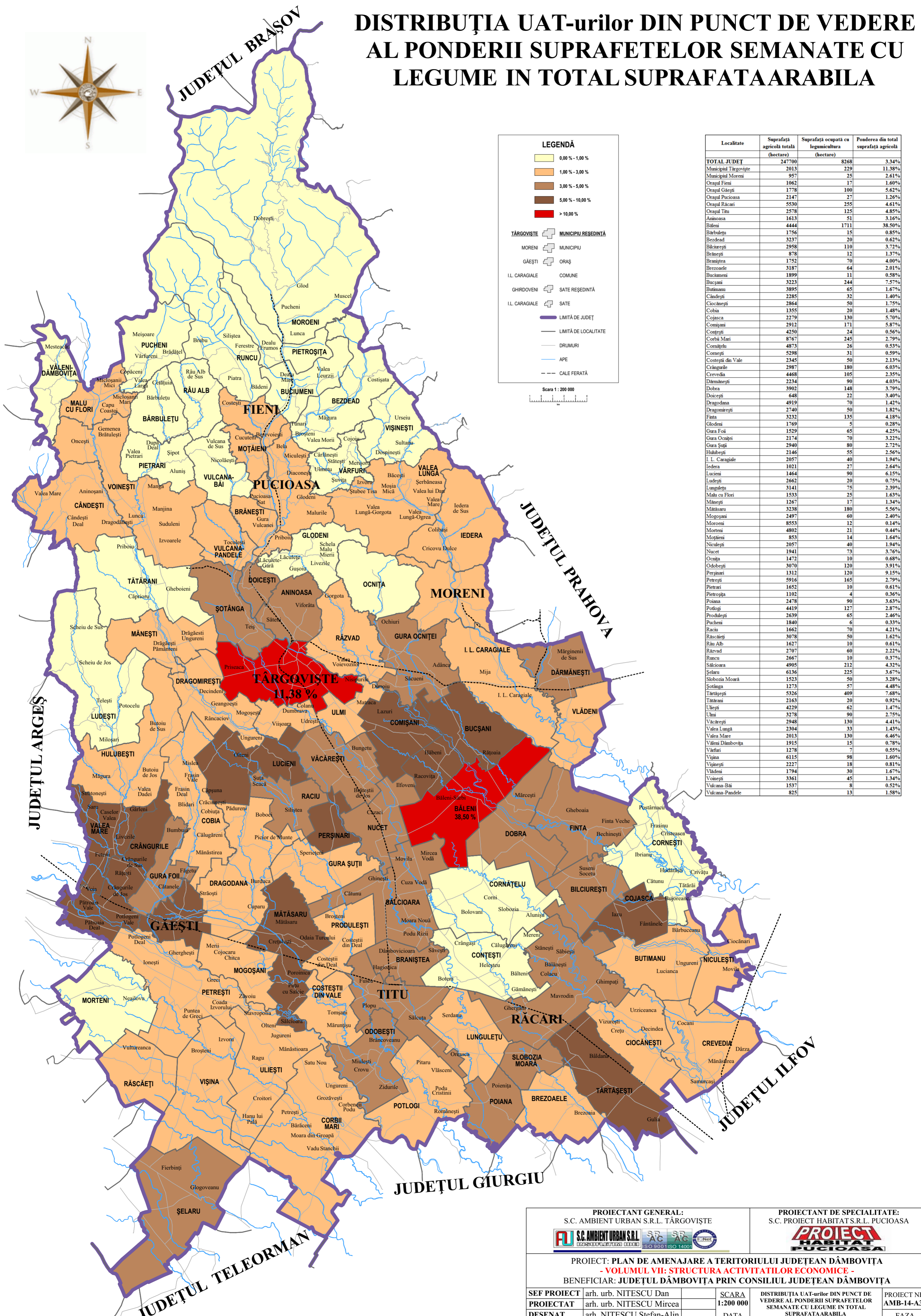


DISTRIBUȚIA UAT-urilor DIN PUNCT DE VEDEERE AL PONDERII SUPRAFETELOR SEMANATE CU LEGUME IN TOTAL SUPRAFATAARABILA



LEGENDĂ

- 0.00 % - 1.00 %
- 1.00 % - 3.00 %
- 3.00 % - 5.00 %
- 5.00 % - 10.00 %
- > 10.00 %

TĂRGOVIȘTE **MUNICIPIUL REȘEDINȚĂ**
MORENI **MUNICIPIU**
GĂEȘTI **ORAȘ**
IL. CARAGIALE **COMUNE**
GHIRDOVENI **SATE REȘEDINȚĂ**
IL. CARAGIALE **SATE**

LIMITĂ DE JUDEȚ
LIMITĂ DE LOCALITATE
DRUMURI
APE
CALE FERATĂ

Scara 1 : 200 000

Localitate	Suprafață agricolă totală (hectare)	Suprafață ocupată cu legumicultura (hectare)	Pondere din total suprafață agricolă
TOTAL JUDEȚ	247700	8268	3.34%
Municipiul Târgoviște	2013	229	11.38%
Municipiul Moreni	957	25	2.61%
Orășul Fieni	1062	17	1.60%
Orășul Găești	1778	100	5.62%
Orășul Pucioasa	2147	27	1.26%
Orășul Râcari	5530	255	4.61%
Orășul Tâna	2578	125	4.85%
Aninoasa	1613	51	3.16%
Băleni	4444	1711	38.50%
Bărbulețu	1756	15	0.85%
Bezdead	3237	20	0.62%
Bilciurești	2958	110	3.72%
Brănești	878	12	1.37%
Branjitea	1752	70	4.00%
Brezoele	3187	64	2.01%
Bucinenei	1899	11	0.58%
Bucșani	3223	244	7.57%
Butimani	3895	65	1.67%
Cândești	2285	32	1.40%
Ciocănești	2864	50	1.75%
Cobia	1355	20	1.48%
Cojasca	2279	130	5.70%
Comășani	2912	171	5.87%
Conțești	4250	24	0.56%
Corbi Mari	8767	245	2.79%
Cornățelu	4873	26	0.53%
Cornești	5298	31	0.59%
Costești din Vale	2345	50	2.13%
Crângurile	2987	180	6.03%
Crevedia	4468	105	2.35%
Dărmănești	2234	90	4.03%
Dobra	3902	148	3.79%
Doicești	648	22	3.40%
Dragodana	4919	70	1.42%
Dragomirești	2740	50	1.82%
Finta	3232	135	4.18%
Glodeni	1769	5	0.28%
Gura Foi	1529	65	4.25%
Gura Ocniței	2174	70	3.22%
Gura Șuții	2940	80	2.72%
Huhubești	2146	55	2.56%
I. L. Caragiale	2057	40	1.94%
Iedera	1021	27	2.64%
Lucieni	1464	90	6.15%
Ludești	2662	20	0.75%
Lungulețu	3141	75	2.39%
Malu cu Flori	1533	25	1.63%
Mănești	1267	17	1.34%
Mătășaru	3238	180	5.56%
Mogoașeni	2497	60	2.40%
Moreni	8553	12	0.14%
Morteni	4802	21	0.44%
Motâieni	853	14	1.64%
Niculesți	2057	40	1.94%
Nucet	1941	73	3.76%
Ocnita	1472	10	0.68%
Odobești	3070	120	3.91%
Perșinari	1312	120	9.15%
Petrești	5916	165	2.79%
Pietrari	1652	10	0.61%
Pietroșița	1102	4	0.36%
Poiana	2478	90	3.63%
Podlogi	4419	127	2.87%
Produlești	2639	65	2.46%
Puchenii	1840	6	0.33%
Răcuța	1662	70	4.21%
Râșcoieni	3078	50	1.62%
Râu Alb	1627	10	0.61%
Râzvad	2707	60	2.22%
Runcu	2667	10	0.37%
Sălcioara	4905	212	4.32%
Șelaru	6136	225	3.67%
Slobozia Moară	1523	50	3.28%
Șotânga	1273	57	4.48%
Târtășești	5326	409	7.68%
Tătărăni	2163	20	0.92%
Ulmești	4229	62	1.47%
Ulmi	3278	90	2.75%
Văcărești	2948	130	4.41%
Valea Lungă	2304	33	1.43%
Valea Mare	2013	130	6.46%
Văleni Dâmbovița	1915	15	0.78%
Vărfuri	1278	7	0.55%
Vișina	6115	98	1.60%
Vișinești	2227	18	0.81%
Vlădeni	1794	30	1.67%
Voinești	3361	45	1.34%
Vulcana-Băi	1537	8	0.52%
Vulcana-Pandele	825	13	1.58%

PROIECTANT GENERAL:
S.C. AMBIENT URBAN S.R.L. TÂRGOVIȘTE

PROIECTANT DE SPECIALITATE:
S.C. PROIECT HABITAT S.R.L. PUCIOASA

PROIECT: PLAN DE AMENAJARE A TERITORIULUI JUDEȚEAN DÂMBOVIȚA - VOLUMUL VII: STRUCTURA ACTIVITĂȚILOR ECONOMICE -
BENEFICIAR: JUDEȚUL DÂMBOVIȚA PRIN CONSILIUL JUDEȚEAN DÂMBOVIȚA

SEF PROIECT	arh. urb. NITESCU Dan	SCARA	1:200 000	DISTRIBUȚIA UAT-urilor DIN PUNCT DE VEDEERE AL PONDERII SUPRAFETELOR SEMANATE CU LEGUME IN TOTAL SUPRAFATAARABILA	PROIECT NR. AMB-14-A36
PROIECTAT	arh. urb. NITESCU Mircea	DATA	2014		FAZA P.A.T.J.
DESENAT	arh. NITESCU Stefan-Alin				
VERIFICAT	arh. urb. NITESCU Dan				

PLANSĂ NR. VII.15